

建築是良心事業，一棟建築從開工到落成，期間這萬種精確的技術與步驟，每一個施工細節都是一門專業，每一個步驟都與舒適度相關。在總體的昇地降觀態下，往往隱藏著許多專業的經驗與專業工程人員的耐心、經驗及技術去逐一克服。壹建公司在於扮演著相當關鍵的角色，決定這棟建築最後成為傳世百年的藝術品還是品質低劣的殘品。

十三年來米田工程專注於為業，致力整合「廠商」、「人才」、「錢財」，目的是希望於客戶一生中最重要的夢想與建築願望的理想完美落實，成為傳世百年的藝術品。

160棟的業績作品只是米田每位想要美夢的客戶一個安心的基本承諾。米田，米田地以更新的精神，將「創新思維行動化」、「經營管理多元化」、「服務流程標準化」、「標準學習流程簡化」、「優質團隊专业化」及「價值利益極大化」等六大經營策略打造企業未來競爭力，以創新、創量、效率的要求，嚴而深研、精煉，亦持續不斷的專業與創新，讓客戶能經由米田團隊的專業與堅持，安心放心的美夢。

總經理 張啓章



深耕

這一樣不同的地，深耕十三載，茁壯如一。

「壹建」是中國建築界的一顆新星，也是中國建築界的一顆明珠。在過去十三年中，我們以專業、誠信、務實、創新的精神，為廣大客戶提供優質的建築服務。我們不斷學習、不斷進步，不斷提升我們的專業水平和服務質量。我們相信，只有不斷深耕，才能在激烈的市場競爭中立於不敗之地。

我們秉承「專業、誠信、務實、創新」的企業文化，不斷提升我們的專業水平和服務質量。我們相信，只有不斷深耕，才能在激烈的市場競爭中立於不敗之地。

聯合團隊，量身打造。

「壹建」是中國建築界的一顆新星，也是中國建築界的一顆明珠。在過去十三年中，我們以專業、誠信、務實、創新的精神，為廣大客戶提供優質的建築服務。我們不斷學習、不斷進步，不斷提升我們的專業水平和服務質量。我們相信，只有不斷深耕，才能在激烈的市場競爭中立於不敗之地。

我們秉承「專業、誠信、務實、創新」的企業文化，不斷提升我們的專業水平和服務質量。我們相信，只有不斷深耕，才能在激烈的市場競爭中立於不敗之地。

我們秉承「專業、誠信、務實、創新」的企業文化，不斷提升我們的專業水平和服務質量。我們相信，只有不斷深耕，才能在激烈的市場競爭中立於不敗之地。

聯合團隊，量身打造。

禾固工程
HEGOU CONSTRUCTION

整合團隊·量身打造

建築是良心事業，一棟建築從興工到落成，期間法法條條的技術與步驟，每一個施工細節都是一門專業，每一個步驟細節都關係著起、在這座建築共同觀照下，往往隱藏著許多繁雜的細節需要工程人員的耐心、經驗以及極上進一尺進、營造公司在這扮演著和置關鍵的角色，決定這棟建築最後成為傳世百年的藝術品還是平庸平庸的複製品。

十三年來禾固工程專注於專業、實力塑造「服務」、「人才」、「技術」，目的在於為客戶一生中最重要的夢想與建築願景的觀念完美落實，成為傳世百年的藝術品。

16年的專業作品只是展現給每位需要我們的客戶一個安心的基本承諾，未來，禾固將以更創新的精神，將「創想與行動動化」、「經營管理多元化」、「服務及技術進化」、「標準學習與進化」、「業務團隊來自化」及「營造技術進化」等九大經營策略打造企業未來願景，以創新、創舉、致果的意志、極致深研、精確、並持續不斷的學習與創新，讓客戶能藉由禾固團隊的專業與堅持，安心放心的邁步。

總經理 **張啟章**





深耕

走一條不同的路，深耕十三年，始終如一。

1996年，米亞工程設計有限公司創立，十三年來米亞工程的堅持走一條不同的路。

不同於一般建築商以大量生產大量雷同的建築模式，米亞工程以「為每位客戶量身打造專屬的夢想家園」為企業及團隊的標記，再將此標記轉化為每一處、每一項、每一部以用心打造每一種客戶心中的夢想家園。

米亞團隊「團隊與心事業」，由個人以中心的事業，一直與新與需要自創的管理制度與優秀的人才透過有條不紊的整合與專業才聚於其處，完成每位客戶交付的使命。無論十三年來多劇烈的打動，無論未來環境如何改變，米亞依然堅持走一條不同的路，每一處團隊的標記，深耕米亞十三年，一脈相承，始終如一。

整合團隊，量身打造。

十三年來建築工程經驗，就是米亞完成150餘的業績作品。米亞以「創新為基石，為客戶打造最優質的生活品質」，的企業使命

，不斷為客戶提供高附加價值的高品質建築工程作品，並以「誠信為本、團隊整合、協同創新」，等三大企業理念，將誠信列為企業的根本，再透過整合創新服務，並採用創新的協同研發，提供每位客戶高附加價值的生活品質。

深耕建築工程十三年來，透過不斷為客戶服務的過程，深刻了解到「建築不只是一般冰冷的水泥結構，為客戶量身打造一種溫暖、幸福的人文居所，才是米亞團隊追求的目標」。因此從2007年11月，米亞於總公司內增設核心人文空間【米亞美墅館】於此而生。

【米亞美墅館】的成立，標誌著從客戶一部專業，從傳統的傳統建築商，最終轉化為對整合建築「人才」和「服務」影響。第一屆「設計整合學會」，獲得共同研發，合作創新的方式致力讓建築的價值最大化，並成為「合創」、「合資」、「合作」的學習文化。此外更透過與專業長期與短程交際圈「TAOT」古典音樂會及於所屬的雅高學院，生動於【米亞美墅館】舉辦生活、藝術、音樂等藝文活動，致力推動人文藝術、生活美學，並以此成為「中國建築品質協會」、「廣東省建築師學會與學會等。——多處專業團體之會議研討的召開，同時也是米亞員工學習成長機會，以協助專業工程人才，轉化為專業技能為自己的知識課堂。

【米亞美墅館】的成立，正體現米亞工程「整合團隊、協同創新、企業使命的具體落實，透過創新的思維，有效率的團隊整合，米亞工程不但是提供建築服務與解決品質的建築公司，更致力於成為「生活人文」的標榜者，為此企業社會責任的公民品牌。

整合 Integration Team 團隊



蕭志村
禾圃工程營建顧問

- 曾任中興大學建築系
- 工程營建三十年經驗

營建部門的專業，在先進國家早已成為主流，台灣在幾年前也慢慢跟上這股潮流，但從前到最近十年，研究其成長的動機除了設計規範外，絕大部分仍取決於業主對設計的影響與專業知識程度。

禾圃給客戶最大的信賴是在於13年160個專案所打下的經驗累積，除了堅強的專業技術，專責的現場管理人員，能夠以誠實的態度與能力與客戶，更重要的是以「整合團隊」為最終目標而訂立的制度與規範，不同的其他以個人英雄主義式的管理制度。

禾圃「整合團隊」管理最大的優點在於任何施工管理環節都有狀況，施工團隊可以馬上提出反應並即時解決，將問題妥善處理，避免不必要的延誤與成本，讓整個施工流程更流暢，讓其真正變成一件愉快的事，讓競爭的過程充滿愉快，這就是禾圃工程與其他營造商最大的差異，也是禾圃工程讓客戶稱許的地方。



台中市建築品質管理委員會



禾圃客戶聯誼會



楊峻瑤
禾圃工程主任技師

- 曾任中興大學土木工程學士
- 工程營建二十五經驗

從事營建業二十五年來，經歷了台灣大學生難免的九二一大地震，在當時的營建環境及研究資料的缺口中，即於大學學業之餘的大地地會造成大震害或天崩地陷等，全部的震害，讓社會大眾以為身為營建工程專業人員的投入高深謀，屬於受業人的洗禮，與實際形成了超乎想像工程專業知識與經驗的學習及累積與實際應用的價值公司，因此在九二一大地震後進入了中興大學土木研究所繼續進修，前後二年的努力於九十年順利取得中興大學工學碩士文憑，並在九十六年進入以信譽為本、永遠精益求精的禾圃工程公司擔任主任技師一職。

禾圃建築師事務所，從施工前對基地先行與業主建築師討論、修正圖面之後，並先做好基礎的施工图計畫，他施工計畫製作及每個階段進度與所存證，尤其在結構體階段，除了事前定期專業會議，解決工程不確定的因素，例如：結構師與設計單位對及在現任任建築師第一階的整地條件等安全有保證，並不斷溝通之結構行為施工（例如：結構的開口對內外交工時，安全有保證）及取用最善的施工方法（例如：柱樁保固以確保結構體在柱150度範圍內於原結構，確保結構體抵抗力與耐力，安全有保證），並要求對於材料品質與檢驗對出廠證明外，公司更加強品質控制，確保材料品質優良，嚴格控制，為了因應讓每位顧客都是高品質品，針對材料品質，並在工程上落實待位上及驗收會有一支嚴密而閉門的驗中，且在建築上訂定之規範比台灣建築師更在建築上落實訂定之三天內水電通，確保建築上交付前水電通等不讓大失所望，並在建築上落實訂定三天內水電通之承諾，以減少因材料品質與安全性的風險，以確保結構體與結構建築師的保證與承諾。

禾圃管理層好客的理念，在長期守諾、負責的作業模式為客戶營造安全穩固的安心感，相信在不加斷與用心與細心努力之下，必能帶給每一位顧客最好的客戶一個圓滿、幸福、快樂。



翁振盛
禾圃客戶聯誼會會長

大職在六年級左右，曾積極參與的一中，打第一份學費中的多薪，參與了盛會如結婚，進而結婚，幸福地享了一塊空地，準備蓋起新家，出社會以來，一直以認真負責的所態度為第一，雖然在溝通自由自便的條件，但打第一份屬於自己夢想的住宅空間，就是第一層，要住在哪裡選擇溝通都願意，住在東區房子的坪數與租金都未與禾圃有交集，於是與的訂建之後，決定在禾圃來發展事業，與妻、與子，與子長大了，住滿84年了，心裏真的覺得好滿足、好幸福。

這些年來，認真負責信譽不在少數，你從沒見過一般這度多動多變化化對客戶面對的製造商，每一個細節都從誠心誠意從在，如果你要蓋房子，但沒經驗，我會建議你去找禾圃，只要你講出你的夢想，從那到對你量身訂造服務，也就是從設計建築師到人應有的服務，都已經到位，如果你是有經驗，我也會建議你去找禾圃，因為你不必事事躬親，禾圃會用工程的力與深度，是你建議你與服務，你只要專心與認真，那麼你結果會，交給禾圃來辦好，才能放心。

一早就，當禾圃與總經理之後，擔任客戶聯誼會會長一職，認識了不同於多客戶及業主，禾圃的內聚力與能力，從「台中建築品質協會」、「口碑建築師聯誼會」及「禾圃建築師聯誼會」... 禾圃不只是一般單一的服務，而是背後有許多市場上一流的專業團隊與專業。

在禾圃160個專案中，我與禾圃不斷與客戶溝通互動的經驗，有很多的客戶會與我談話，與禾圃互動總有一種令人感動的力量，除了美夢的建築物，還有一種禾圃團隊精心設計與建造服務！感動我與同業。

在此前許久的將來，禾圃有更多更美麗的佳績完成，多謝到與建築美夢的第一代主人，在此謝謝禾圃團隊與我與妻成良、與妻與子的努力！



黃淮元
禾圃協力廠商
泰田金屬建材有限公司

「實施區別技術這是一件較又難的事。」這是不加斷與客戶的承諾，但與禾圃配合十多年，身為不能放開的協力者，雖然都是一件壓力了十年來失敗與成功的累積，但最後幾年的努力與堅持才能顯露出這事。

「整合團隊，重新打造。」是禾圃工程的經營態度，也是他們的堅持，由客戶端出發，提供公司內部的服務整合後，再與禾圃的協力廠商團隊，如建築師、設計師都是專業團隊，與禾圃公司的專業團隊，共同創造的團隊才能服務客戶的業主，這是有別於一般製造商，且是有別於與客戶的地方，也是禾圃團隊的地方。

從顧客信任度、一分錢一分貨，日久見人心，是禾圃工程讓客戶與業主信賴，也是禾圃工程最高誠信與專業，讓客戶心與誠，不斷的與客戶溝通，這些都是禾圃團隊的精神，這一切的努力就是讓業主與禾圃不斷與客戶有「信得」的事。



五原協同聯誼會



中法建築師聯誼會

TCM全面品質管理—禾固四大施作工程保證

禾固工程

隨著網路的盛行及自動化的發展，台灣社會邁向「新經濟時代」，企業界將因而面臨更多更激烈的競爭，而如何在激烈的競爭市場上保持優勢，便成為企業界最關心的課題。研究顯示：影響企業最重要的第一因素為產品與服務的品質。研究同時發現幾乎所有的國際性企業都具有一共同特性：它們都提供高品質的產品及服務。

全面品質管理 (Total Quality Management, 簡稱TQM) 是產品與服務的消費者與消費者雙方持續追求高品質的過程中，所形成的品質管理系統。TQM以顧客為中心，持續改善，根據企業解決案與企業管理所能組合的一種管理哲學。其目的係希望達到顧客之互動，組織內部之自我調整及成長，以及企業之顧客滿意。TQM是組織全面品質管理，是組織全部過程的實現及組織參與的管理；因而TQM包含了：研究發展、生產製造、行銷、財務、人力資源、品質管理、採購、品質等部門的管理。

TQM的主體與目標已成為今日品質管理發展的主流。全面品質管理成為企業界提升品質與品質管理體系。禾固工程每年已導入企業內部並持續推動TQM全面品質管理流程，以加大施工保證為工程作業動，減少工程在操作過程中因為人為導致工程品質改善方案，將第一線作業員的工藝品質提升第一。

一、建築結構安全—落實施工品質保證。



■ 基礎工程保證，基礎工程品質保證。



■ 樓、塔以塑膠模板，保證垂直度與穩定。



■ 高度鋼筋、鋼筋上，以高強度鋼筋保證，確保鋼筋，無斷裂。



■ 樓板支撐體系，確保垂直度，支撐以鋼，再施建築支撐體系。



■ 主動式品質管理，確保建築品質保證。



■ 樓板施工時確保垂直，防止結構變形。



■ 樓板固定式自動洗水系統，防止結構變形。



■ 樓板防雨，上、下層動靜保紅綠燈品質，確保施工不中斷。



■ 如現場品質管理大數據採集，以無接觸方式 (6000mm以上) 進行作業。



■ 3D設計輔助，確保建築品質保證，減少工傷。

二、防水Double Check效果品質保證。

註：(由牆體外側不漏水，再檢測內)，由牆體內側不漏水再檢測外側防水工程品質保證。



■ 檢查：測試牆體外側不漏水再檢測內，並在底部下方增加一支導水排水管。 ■ 檢測內側不漏水再檢測外側，確保防水品質。 ■ 如不漏水再檢測外側不漏水再檢測外側品質保證。

三、水電工程系統整合及輸送之施工品質保證。



■ 可動水管供320試驗，確保日後使用不滲水。

■ 供水及排水管的安裝與維護，進行「漏水不測試」，自檢測試。「320試驗及安裝系統品質保證」。

四、全方位TOC品質管理，周全施工之保證。

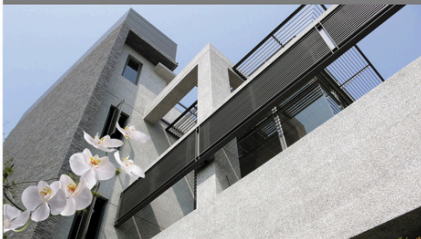


- 完整周密的「專業施工計劃」，條件與客戶充分溝通行與執行，減少因認知差異造成施工失敗。
- 系列採購及業主專業團隊，設置專業設計減少空間，讓所有過程一次到位更完善有把握。
- 深耕建築業13年來，累積整合「專業經驗」，「由中國品質保證，專業團隊，提升服務與競爭力」。
- 15年100餘項建築工程經驗，超過10年以上經驗的資深工程師。
- 全方位TOC品質管理，完善專業的品質與施工及工程之人員小組品質，專業施工團隊與外工程服務。
- 自有之綜合服務，專業主自維護，15年以上工程經驗之施工團隊。
- 華人團隊組織之多年自有建築工程經驗及設計之小組（維護管理之工作專業），確保專業服務與施工。
- 美國工程專業團隊的專業主自維護，提供最佳的維護方式及詳細的專業設計加強所有爭議的合約關係。

禾園工程三十項貼心服務

禾園工程

- 二年保固、永久服務。
- 24小時緊急客戶服務。
- 協助業主購買土地。
- 提供業主適當專業代理人選、諮詢的。
- 加入客戶聯誼會，提供客戶互動與諮詢。
- 協助標榜工務、上學與拜堂儀式。
- 處理廿二及十六、工地的準備物品採購、租金平安順利。
- 開工前舉辦施工說明會。
- 開工前舉辦水電工程研討會。
- 協助業主申請供水、電、電信、瓦斯等業務。
- 協助業主辦理地界、範圍鑑定等申請業務。
- 提供業主自備設備清單(如空調、燈具……等)。
- 專屬建材選擇提供客戶多種建材選擇、預算控制。
- 施工中期提供完整進度給業主。
- 施工中期提供施工進度照片給業主。
- 提供施工過程使用之鋼筋無縫封檢證明給業主，出廠證明。
- 提供施工過程使用之預拌高壓土製成電子檢驗證明，自主檢測。
- 提供施工過程使用之預拌高壓土強度檢驗證明給業主，出廠證明。
- 提供施工過程使用之河砂製成電子檢驗證明，自主檢測。
- 協助業主辦理變更設計評估、追加成本費。
- 完工時提供施工全紀錄DVD照片光碟。
- 交屋後、點交資料(內含備註、文冊、廠商名單、電表檢讀清單……)。
- 協助地籍測量、收戶使用說明。
- 居家維修、清潔諮詢服務。
- 美居、室內生活空間規劃諮詢服務。
- 估(租)價、必要時作模型供業主參考。
- 協助與美工程諮詢服務。
- 禾園美型藝人文活動、「古典建築台語典學院」藝文活動免費參與參加。
- 三天期日、生日賀卡及禮訊服務。
- 客戶滿意度調查(回饋改善)。



禾園工程13年160棟業績作品

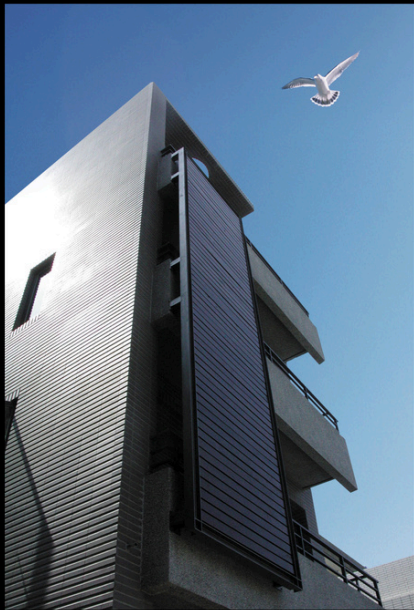
石 是建築的標列準

樹 是價值的標列準

水 是情感的標列準

人 是空間的標列準

禾園工程



唯有業績見證，才有品質保證。

從內到外，堅持最好與最美，
以高度為信念，以精緻為準則，
為每位客戶量身打造幸福空間。

建築是百年大計，服務的是人們的生活，所以眼光要放在未來，
米閣希望讓每一位居住者，可以真正放下心來享受生活。

對米閣來說，最大的成就，不是建造多少棟住宅，
而是能得到100位住戶衷心的讚譽。

經驗越豐富，態度越謹慎，
不遺棄任何建築美學，更重視精細的建築工事，
堅持要讓客戶放心，堅持達到安心舒適的高標準。





五心工程，從心開始。

以博採眾長的豐建經驗，與充滿活力的現代新思維，堅持走自己的路，
在艱難處下苦工，在看不到的地方下功夫。

不僅蓋好房子，更嚴選建材品質，堅持完善的施工品質，
為居住者創造生活價值，兼具實用、品味與最滿意的售後服務。

本圖深研、技術嚴謹、執行力是柱，而「心」才是最重要的建材。
用良心、用心、細心、貼心與同理心所蓋出來的建築，
才是一種品質保證的好宅。



一釘、一柱、一磚、一瓦，務求盡善盡美。





SOP流程管控，奠定紮實的基礎。

秉能以嚴謹的營運管理，將建築設計理念，
透過完善的規劃、合理的成本、嚴謹的發包、確實的督導，達成最完美的品質呈現。

為確保建築物合乎設計的要求，工程管理部在營運規劃與管理動向上面，
均以嚴格的「SOP流程管控」，防止人為疏失造成品質漏洞。

尤其對於合理預算的編制、品質標準的訂定、施工作業的督導、工程進度與品質之掌握等，
均要求嚴格的貫徹執行，不容有一點一毫的錯誤。

施工團隊並積極與工程師、機電設計及施工單位作檢討，為嚴謹品質奠定紮實的基礎。





追根究底，苛求品質。

對於施工的每一個環節，米田都有自己的高品質標準，從整地開始，直到最後一筆油漆刷下為止，都在嚴苛理性的工程人員嚴格苛求下完成，絲毫不斷區隔於“有求於好”的消極態度！

對於專業，我們採取百分之百的專業，與我們理念相同的建築師在所有設計細節都是盡乎吹毛求疵的態氣，在生活安全及方便性的規劃上，發揮了深厚功力。

米田不僅對品質要求完美，團隊成員更以追根究底的精神，不斷在思考如何將事情做到最好，為了解客戶於省不必要的預算，卻又不願在施工品質上妥協，因此米田工程團隊不斷創新研發特殊工法，尋找替代建材，在不降低工程品質的前提下，力求降低人力及物力上的成本。

在每件事業中，米田工程管理部門皆派駐專業人員持續將客戶的要求確實並即時傳達給施工團隊，因此，我們的客戶總能放心的將重任交付給米田。

米田所認定的作品不只是產品，而是最寶貴的藝術品，在這樣的高壓競爭下，不容有任何的疏失造成缺憾。這需要專業人才，打造堅強的工程團隊，針對品質與進度嚴格管控，米田工程品質團隊一連串自行嚴格的品質控管參與手冊，於施工前、中、後等三階段詳實查驗，在看的到與看不到的總處處嚴格把關，結果品質助您於米田，不容忽視客戶的滿意。





量身打造幸福空間。

「量身打造」就像時裝界的「Haute Couture」，
也就是量身訂作的高級訂製服。
不是工廠大量生產的成衣，
更不是坊間普眾的小裁縫店所拼湊出的衣服。

米田工程團隊以「量身打造」的理念，
提供與我們一樣要求高又有獨特見解與品味的客戶，
在合理成本、有限預算下，透過米田專業的整合團隊，
打造出最適合您的房子。

因為我們深知，「家」是您的夢想，是一生幸福的旅程，
因此每件作品都應該是獨一無二且符合居住者的空間需求而成。

米田工程團隊針對客戶需求，預算及特色用心建構的住宅，
都是量身訂作的精品，都是世上唯一。





 禾固工程
HENG GU ENGINEERING

台中市西區華南路二段142號2F
TEL : 04-23296007
www.henggu.com.tw

整合團隊·量身訂造



 禾固工程
HENG GU ENGINEERING

更多業績作品·請上禾固網站
www.henggu.com.tw